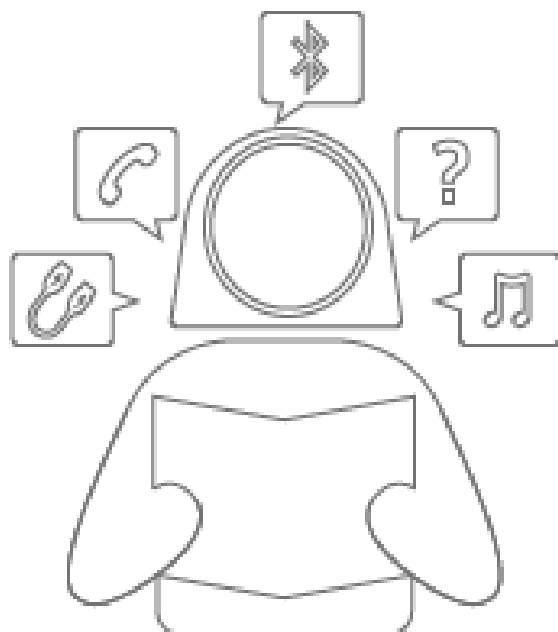
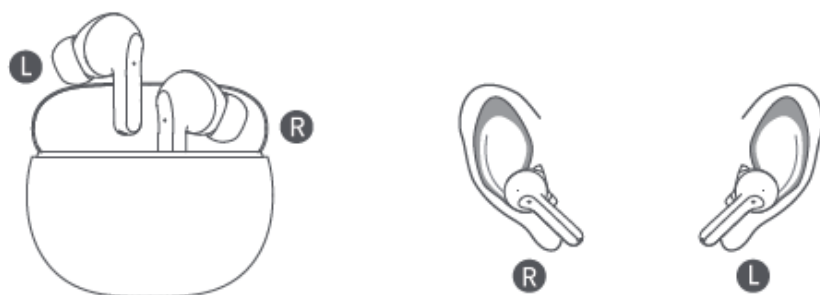
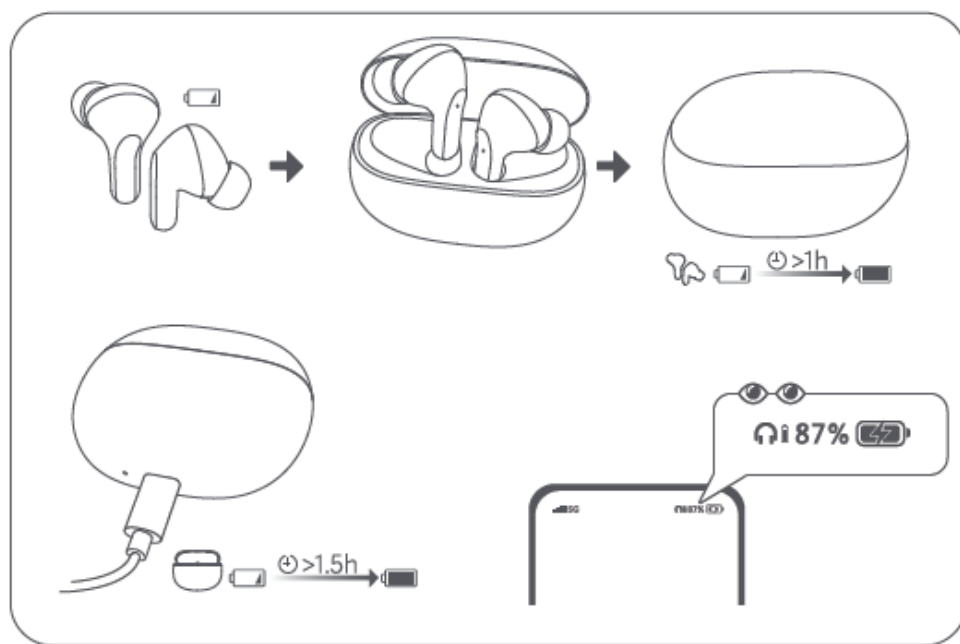
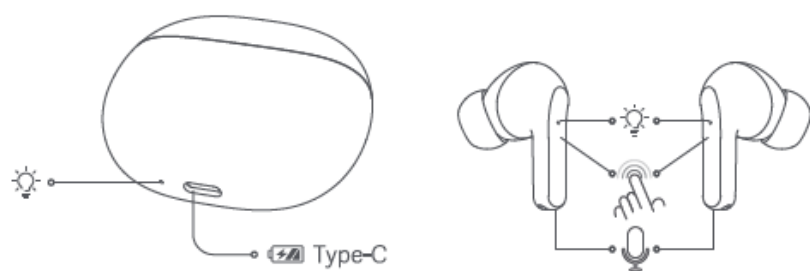
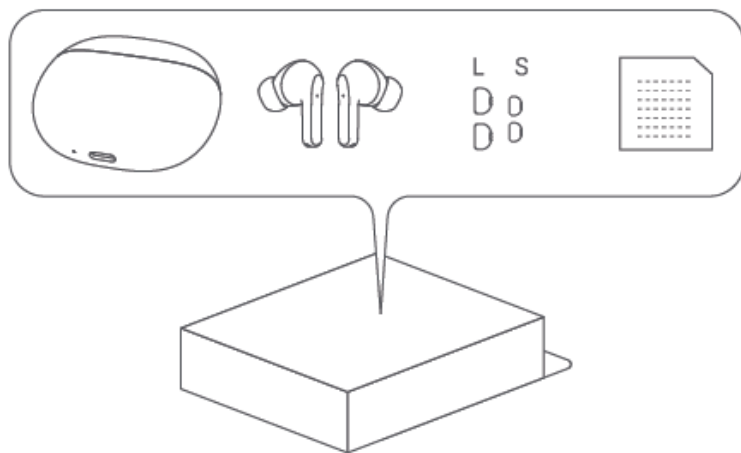


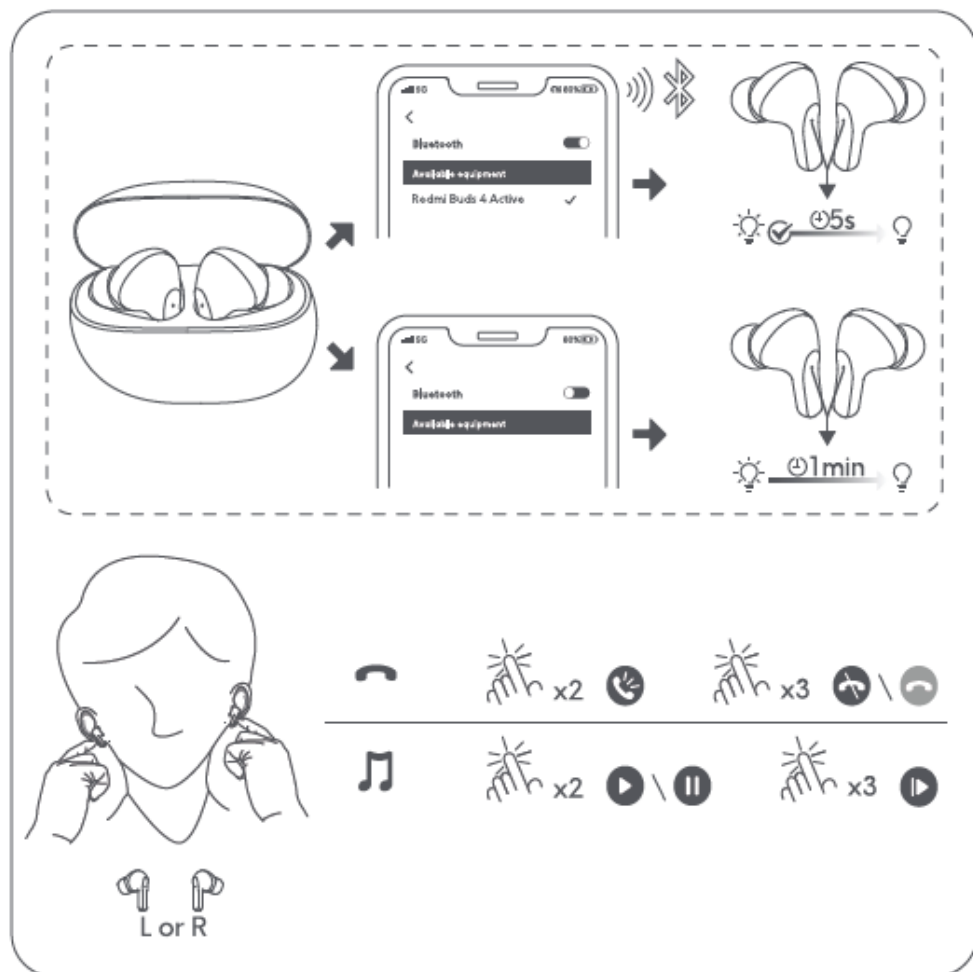
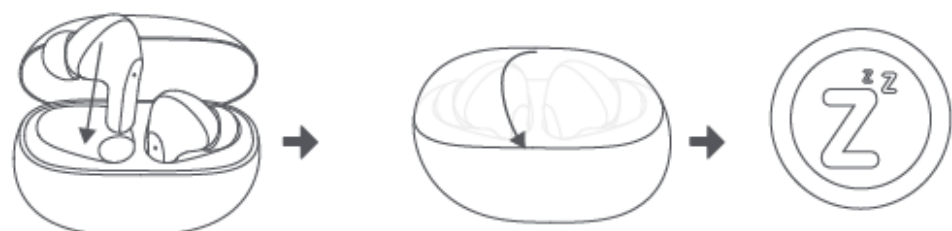
Slúchadlá Redmi Buds 4 Active

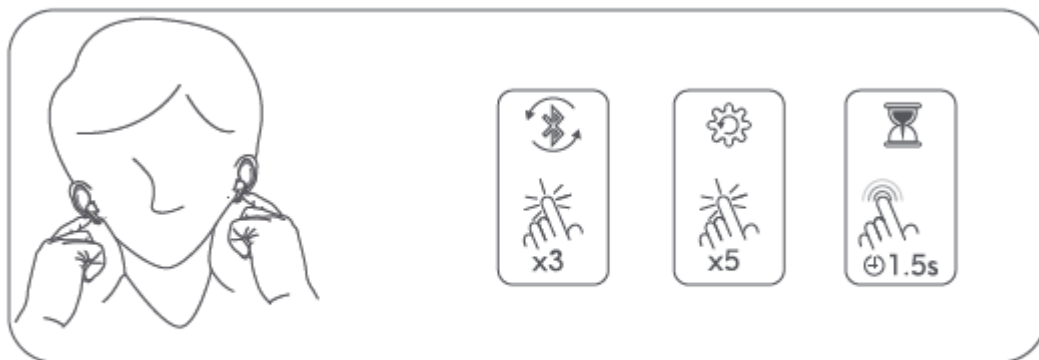
návod na obsluhu



Pred použitím výrobku si pozorne prečítajte tento návod a odložte si ho pre prípad potreby v budúcnosti. Ilustrácie výrobku, príslušenstva a používateľského rozhrania v návode na obsluhu slúžia len na referenčné účely. V dôsledku vylepšovania sa samotný výrobok a jeho funkcie môžu líšiť.







Vynútiť párovanie

Vyberte slúchadlá z nabíjacej skrinky, nasadte si ich a potom trikrát klepnite na oblasti dotyku ľavého a pravého ucha.



Obnovenie výrobných nastavení

Uistite sa, že je nabíjacia skrinka napájaná a že sú v nabíjacej skrinke slúchadlá. Po otvorení nabíjacej skrinky vyberte a nasadte slúchadlá a do 30 sekúnd stlačte súčasne päťkrát dotykové oblasti na ľavej a pravej strane (keď slúchadlá neprehrávajú hudbu alebo netelefonujú). Keď budete počuť pípnutie, slúchadlá sa úspešne resetujú a znova vstúpia do režimu párovania.



Zapnutie/vypnutie nízkej latencie:

1. Keď slúchadlá nie sú v režime volania, otvorte nabíjaciu skrinku, vyberte a nasadte slúchadlá a dlhým stlačením a podržaním oblasti dotyku ľavého a pravého ucha súčasne na 1,5 sekundy zapnite/vypnite režim nízkej latencie.
2. Keď je aktivovaný režim nízkej latencie, vložte slúchadlá do nabíjacej skrinky a zatvorením veka vypnite režim nízkej latencie; V prípade potreby môžete tento režim znova aktivovať stlačením a podržaním dotykových plôch.

Prípojenie k aplikácii

1. Naskenovaním QR kódu si stiahnite a nainštalujte slúchadlá Xiaomi, aby ste získali ďalšie funkcie
2. Podľa pokynov v aplikácii pripojte slúchadlá



(Android & iOS)

Poznámka:

Počas procesu pripojenia sa prosím uistite, že je na smartfóne aktivovaná funkcia Bluetooth. Vložte slúchadlá do nabíjacej skrinky, otvorte veko a uistite sa, že váš smartfón je v blízkosti skrinky.

Technické parametre

Názov: Bezdrôtové slúchadlá

Model: M2232E1

Nabíjací port: Type-C

Vstupné parametre slúchadiel: 5V=0,10A

Vstupné parametre nabíjacieho puzdra: 5V=0,50A

Výstupné parametre nabíjacieho puzdra: 5V=0,20A

Prevádzková teplota: 0 °C až 45 °C

Bezdrôtové pripojenie: SBC

Bezdrôtový dosah: 10 m (v prostredí bez prekážok)

Bezdrôtové pripojenie: Bluetooth® Low Energy 5.3

Tento produkt podporuje iba určité systémy Android alebo iOS. Podrobné informácie nájdete na stránke produktu www.mi.com

Poznámka: V dôsledku charakteristík pripojenia signálu Bluetooth môže v hustých prostrediach s rušením elektromagnetického signálu 2,4 GHz dochádzať k občasnému odpojeniu alebo k žiadnemu zvuku.



Informácie o OEEZ

Všetky výrobky označené týmto symbolom patria medzi odpad z elektrických a elektronických zariadení (OEEZ podľa smernice Európskeho parlamentu a Rady 2012/19/EÚ) a nemali by sa vyhadzovať spolu s netriedeným komunálnym odpadom. Namiesto toho by ste mali v záujme ochrany ľudského zdravia a životného prostredia odovzdať odpad zo svojho zariadenia na zbernom mieste určenom na recykláciu odpadu z elektrických a elektronických zariadení zriadenom vládnymi alebo miestnymi orgánmi. Správna likvidácia a recyklácia pomôžu predchádzať potenciálnym negatívnym dôsledkom na životné prostredie a na ľudské zdravie. Viac informácií o danom mieste, ako aj o podmienkach takýchto zberných miest, získate u predajcu alebo u miestnych úradov.



VYHLÁSENIE O ZHODE EÚ

Spoločnosť Dongguan Yingsheng Electronic Technology Co., Ltd. týmto vyhlasuje, že rádiové zariadenie typu M2232E1 je v súlade s požiadavkami smernice Európskeho parlamentu a Rady 2014/53/EÚ. Úplné znenie vyhlásenia o zhode EU je k dispozícii na nasledujúcej internetovej adrese:

<http://www.mi.com/global/service/support/declaration.html>

Oznámenie o záruke

Ako spotrebiteľ Xiaomi máte za určitých podmienok výhody z dodatočných záruk. Xiaomi ponúka špecifické výhody spotrebiteľskej záruky, ktoré dopĺňajú, a nie namiesto nich, akékoľvek zákonné záruky poskytované vašim národným spotrebiteľským právom. Trvanie a podmienky súvisiace so zákonnými zárukami sú stanovené príslušnými miestnymi zákonmi. Viac informácií o výhodách spotrebiteľskej záruky nájdete na oficiálnej webovej stránke Xiaomi <https://www.mi.com/en/service/warranty/>. S výnimkou prípadov, keď to zakazujú zákony alebo inak sľubuje Xiaomi, budú popredajné služby obmedzené na krajinu alebo región pôvodného nákupu. V rámci spotrebiteľskej záruky, v maximálnom rozsahu povolenom zákonom, spoločnosť Xiaomi podľa vlastného uváženia opraví, vymení alebo vráti váš produkt. Bežné opotrebenie, vyššia moc, zneužitie alebo poškodenie spôsobené nedbanlivosťou alebo chybou používateľa nie sú zaručené. Kontaktnou osobou pre popredajný servis môže byť akákoľvek osoba v autorizovanej servisnej sieti Xiaomi, autorizovaní distribútori Xiaomi alebo konečný predajca, ktorý vám predal produkty. V prípade pochybností kontaktujte príslušnú osobu, ktorú môže Xiaomi identifikovať. Na produkty, ktoré neboli riadne dovezené a/alebo neboli riadne vyrobené spoločnosťou Xiaomi a/alebo neboli riadne získané od spoločnosti Xiaomi alebo oficiálneho predajcu spoločnosti Xiaomi, sa tieto záruky nevzťahujú. Podľa platných zákonov môžete využívať záruky od neoficiálneho predajcu, ktorý produkt predal. Spoločnosť Xiaomi vás preto vyzýva, aby ste sa obrátili na predajcu, u ktorého ste produkt zakúpili.

Dôležité bezpečnostné informácie

- Výrobok má zabudovanú batériu, ktorú nemožno vybrať ani vymeniť.

Batériu nerozoberajte ani nevymieňajte svojpomocne, aby nedošlo k poškodeniu batérie alebo výrobku. Batériu môže vymeniť len autorizovaný servis a musí byť vymenená za rovnaký typ. Pri výmene batérie za nesprávny typ môže dôjsť k vyradeniu zabezpečenia (napríklad k vzniku požiaru, výbuchu alebo vytečeniu korozívneho elektrolytu). Neodhadzujte batérie do komunálneho odpadu.

Likvidácia tohto výrobku a použitých batérií musí prebiehať v súlade s miestnymi zákonmi a predpismi.

- Výrobok nikdy nerozoberajte, neopravujte, ani neupravujte. Takéto zásahy môžu spôsobiť požiar alebo celkom zničiť výrobok.
- Počas používania výrobku nesmú kontrolky výrobku svietiť do očí detí a zvierat.
- Výrobok nerozoberajte, neprepichujte, nedrhte, ani ho nevystavujte ohňu.
- Ak kontaktná plocha na pokožke vykazuje známky začervenania alebo opuchu, výrobok okamžite prestaňte používať a vyhľadajte lekársku pomoc.



- Aby ste predišli novej strate sluchu, nepoužívajte dlhodobo vysokú hlasitosť.
- Tento výrobok nie je hračka a môže obsahovať malé časti. Uchováajte ich mimo dosahu detí.
- Vhodenie batérie do ohňa či horúcej rúry, vody alebo iných kvapalín alebo mechanické rozdrvenie či prerezanie batérie môže spôsobiť výbuch.
- Ponechanie batérie v prostredí s mimoriadne vysokou teplotou môže spôsobiť výbuch alebo únik horľavej kvapaliny alebo plynu.
- Vystavenie batérie mimoriadne nízkemu tlaku vzduchu môže spôsobiť výbuch alebo únik horľavej kvapaliny alebo plynu.
- Informácie o výrobku a certifikačné značky sa nachádzajú v nabíjacom puzdre.
- = Symbol označuje jednosmerné napätie.

Slovné označenie Bluetooth a zodpovedajúce logá sú registrované ochranné známky spoločnosti Bluetooth SIG Inc. Akékoľvek použitie týchto značiek zo strany spoločnosti Xiaomi Inc. je na základe licencie. Ostatné ochranné známky a obchodné názvy patria príslušným vlastníkom.

Slovné označenie a logá Bluetooth® sú registrované ochranné známky vlastnené spoločnosťou Bluetooth SIG, Inc. a akékoľvek použitie takýchto značiek spoločnosťou Xiaomi je na základe licencie. Ostatné ochranné známky a obchodné názvy sú majetkom príslušných vlastníkov.

Vyrobené pre:

Xiaomi Communications Co., Ltd.

Výrobca: Tiinlab Corporation (a Mi Ecosystem Company)
(spoločnosť Mi Ecosystem)

Adresa: č. 33 Liuxian Avenue, Tower A, 35. poschodie, Tanglang City, Nanshan, Shenshen Čína